

Hvis du vil vide mere.....

Videreuddannelsesregion Syd har i foråret 2016 foretaget revision af den eksisterende vejledning **Håndtering af uhensigtsmæssige uddannelsesforløb.**

Den reviderede vejledning kan findes på www.videreuddannelsen-syd.dk's hjemmeside:

<http://www.videreuddannelsen-syd.dk/wm277618>

Den pædagogisk udviklende funktion (PUF) tilbyder rådgivning i forbindelse med uhensigtsmæssige uddannelsesforløb.

PUF-lektorerne er ressourcepersoner i denne forbindelse og fungerer som mæglere.

Lektorerne kan med fordel kontaktes tidligt, når et uddannelsesforløb ikke afvikles som planlagt.

Den uddannelsessøgende læge og den uddannelsesansvarlige overlæge kan kontakte den lokale lektor på sygehuset eller specialets lektor.

Læs evt. mere her:

<http://www.videreuddannelsen-syd.dk/wm119910>



**DEN LÆGELIGE
VIDEREUDDANNELSE**

REGION SYDDANMARK

Boulevarden 76
7100 Vejle

Kontakt:

Telefon: 7663 1457

E-mail: videreuddannelsen@rsyd.dk

Fax: 7663 1526

**DEN LÆGELIGE
VIDEREUDDANNELSE**

Region Syddanmark

**Håndtering af
uhensigtsmæssige
uddannelsesforløb**



www.videreuddannelsen-syd.dk

Håndtering af u hensigtsmæssige uddannelsesforløb

Ved et u hensigtsmæssigt uddannelsesforløb forstås:

”et uddannelsesforløb for en læge, der ikke inden for det planlagte forløb er i stand til at opnå de kompetencer, som uddannelsesprogrammet angiver”.



De 7 lægeroller

Resultater af danske og udenlandske undersøgelser indikerer, at **5-7% af alle uddannelsesforløb** indenfor den lægelige videreuddannelse er u hensigtsmæssige.

De u hensigtsmæssige forløb forekommer **indenfor alle lægelige specialer og uddannelsessteder.**

Der er oftest tale om mangeartede problemfelter, som involverer såvel uddannelseslægen som uddannelsesstedet.

U hensigtsmæssige uddannelsesforløb er en belastning for alle involverede parter og kan have betydelige konsekvenser for såvel uddannelseslægen som uddannelsesafdelingen.

Det er derfor vigtigt **tidligt** at have opmærksomheden rettet mod tegn på u hensigtsmæssige forløb.

7 alarmerende former for adfærd hos uddannelseslægen *

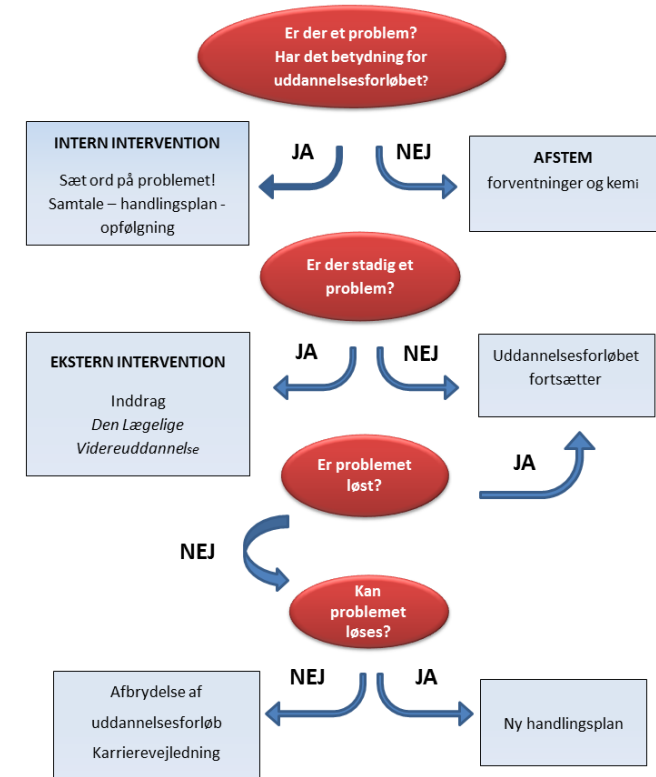
- Forholder sig passivt
- Har dårlige kommunikative evner
- Er for selv sikker
- Har problemer med at være professionel
- Formår ikke at prioritere daglige opgaver
- Mangler kompetencer
- Fungerer dårligt i samarbejde

Lav altid i den indledende fase en vurdering af, hvilken årsag der er til et u hensigtsmæssigt uddannelsesforløb og lad handlingsplanen tage afsæt heri

Handlemuligheder ved u hensigtsmæssige uddannelsesforløb



OBSERVERET ADFÆRD



* Ref.: M.K. Christensen, K. Norberg, L. O'Neill, R.D. Jensen, S.G. Brøndt, L.S. Mortensen, P. Charles: U hensigtsmæssige uddannelsesforløb i lægers uddannelse i Videreuddannelsesregion Nord, Januar 2015.