

Urologi

Hvad er urologi?



Kirurgisk speciale

Varetager udredning og behandling af sygdomme i

- * Nyre og nyrepelvis
- * Ureter
- * Blære
- * Prostata
- * Penis
- * Skrotum (Testis, epididymis)
- * Retroperitoneum
- * Binyrer

MEN også meget
mere end
kirurgi...

Kræftpatienter

Palliation

Pårørende

Pakkeforløb

Traumatologi

Kommunikation

Udredning

Behandling

Sexologi

Urinvejsinfektioner

Forskning

Børneurologi,
Misdannelser i urinvejene

Transplantation

Vandladningsbesvær

- Inkontinens
- BPH
- Neurologiske lidelser

Stensygdomme

- Akut
- Udredning
- Medicinsk behandling
- Kirurgisk behandling

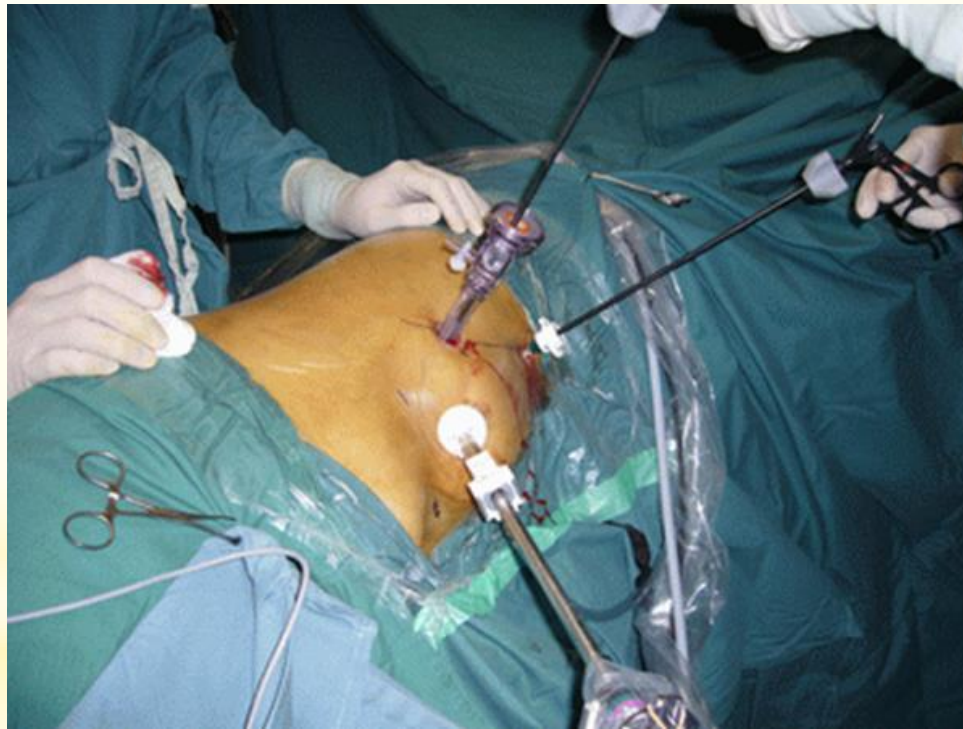
Voksene speciale i rivende udvikling

Med mange typer kirurgi

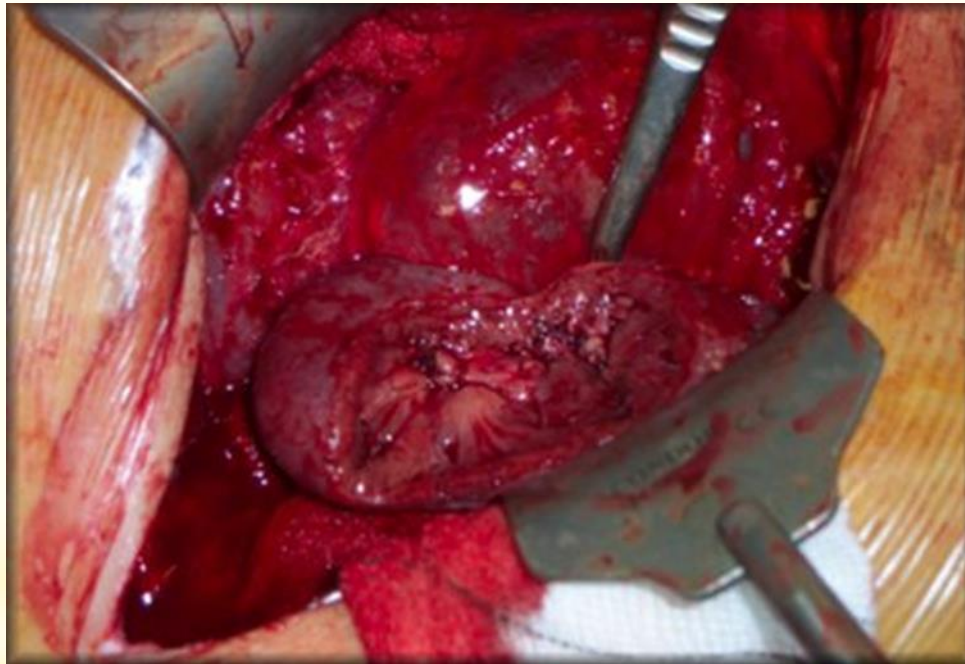
Robotkirurgi



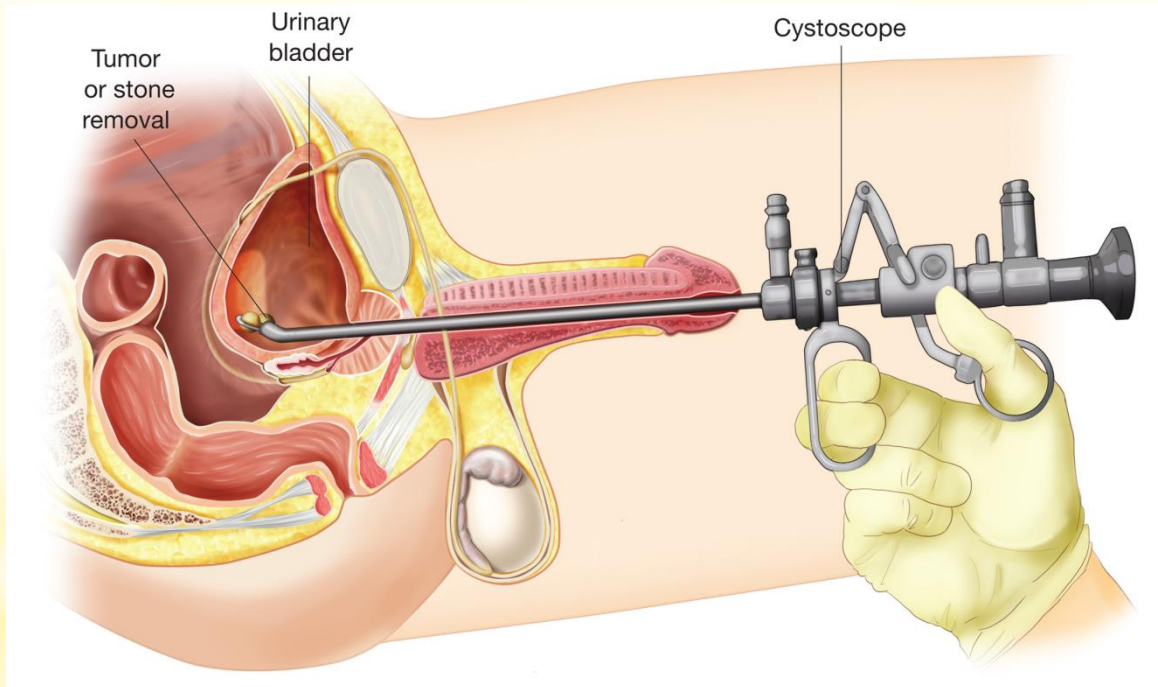
Laparoskopisk kirurgi



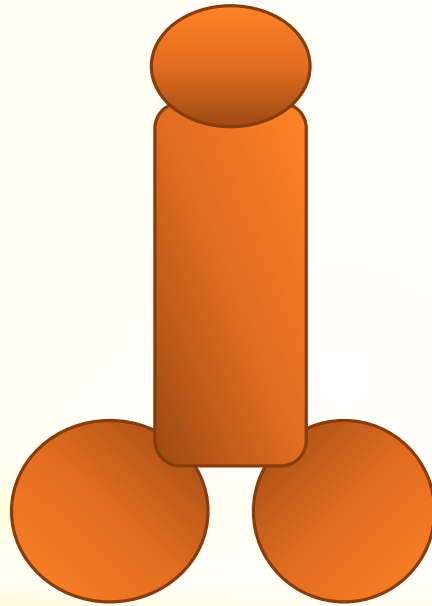
Åben kirurgi



Endoskopiske indgreb



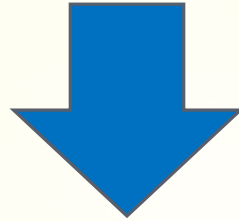
Scrotal og Penis kirurgi



Hyordan bliver man urolog



Introduktionsstilling



5 års hoveduddannelse

1½ år på funktionsbærende enhed

2 år på højt-specialiseret enhed

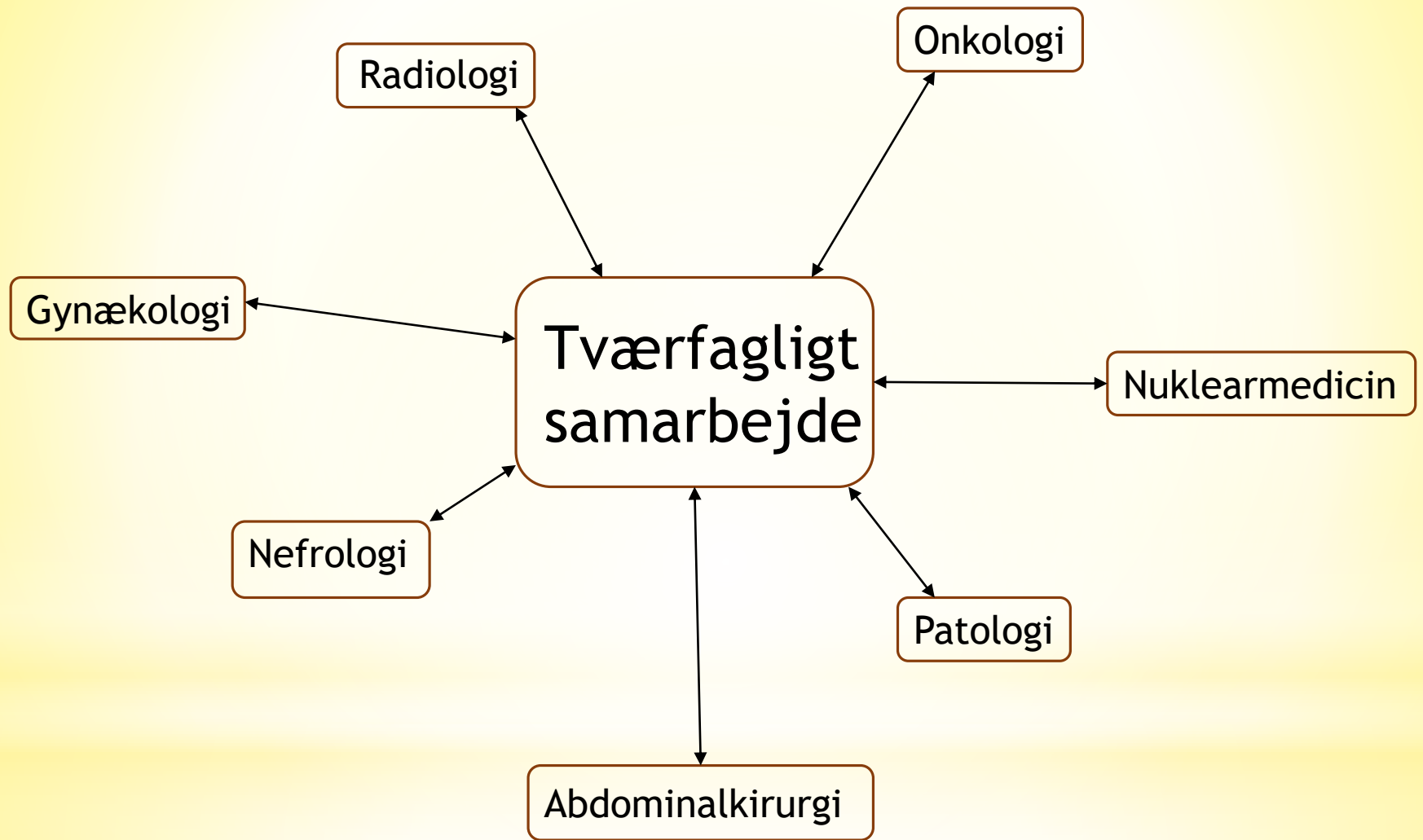
1½ år på funktionsbærende enhed

11 Urologiske afdelinger i Danmark



- * 13 Hoveduddannelsesstillinger årligt
- * Mulighed for introstilling på alle urologiske afdelinger.
- * KBU forløb

- * Aktuelt behov for ca. 110 speciallæger



Du finder mere viden om urologi hos
Dansk urologisk selskab på

Urologi.dk