

Retsmedicin

Medicinen i retsvæsenets tjeneste

Peter Juel Thiis Knudsen
Vicestatsobducent
Retsmedicinsk Institut
Syddansk Universitet
Odense





Specialernes dag 2020

SYDDANSKUNIVERSITET.DK

Retsmedicin – det mest spændende speciale i medicinen

- Forskning
- Undervisning
- Opgaver for justitsvæsenet

Specialernes dag 2020

SYDDANSKUNIVERSITET.DK

Retsmedicinerens uddannelse

Lægevidenskabelig embedseksamen

KBU

Speciallægeuddannelse i retsmedicin

Introduktionsuddannelse

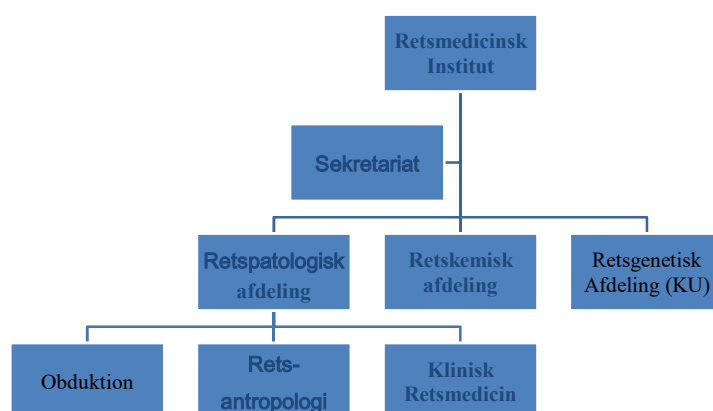
12 mdr. retsmedicin

Hoveduddannelse

1½ års patologisk anatomi og 2½ års
retsmedicin

Forskning er basis for avancement!

Organisation Retsmedicinsk Institut



Retspatologisk afdeling

Rekvireret arbejde for Justitsministeriet

- Obduktioner
- Findestedsundersøgelser
- Personundersøgelser omfatter:
 - Volds- og voldtægtsofre, herunder børn
udsat for seksuel eller anden vold
 - Gerningsmænd
 - Diverse

Klinisk retsmedicin – Personundersøgelse

Undersøgelse af levende.

- Ofre og gerningspersoner
 - Vold
 - Voldtægt
 - Overgreb mod børn
 - Andre forbrydelser, hvor en lægeundersøgelse er
relevant (slagsmålslesioner, spor i
forb. med røveri etc.).
- Torturundersøgelser
- Aldersbestemmelser

Retskemisk afdeling

- Alkoholundersøgelse på lig
- Medikamentundersøgelse på lig
- Medikamentundersøgelse på effekter
- Forskning
- Undervisning

Retsgenetisk afdeling - kun KU

Identifikation af

- Personer
- Dele af personer
- Effekter

Faderskabsundersøgelser

Metode: DNA-teknik

CT-scanning af afdøde før obduktion

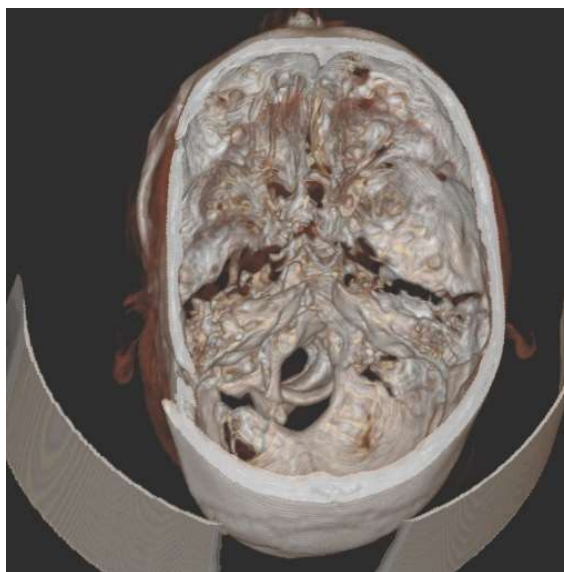
Instituttets
CT-scanner



Specialernes dag 2020

SYDDANSKUNIVERSITET.DK

3-D CT-scan af
fraktur af basis cranii
(RI/KU)



Specialernes dag 2020

SYDDANSKUNIVERSITET.DK

Udenlandske opgaver

Overtrædelse af menneskerettighederne/folkeretten

- Udsendt af Amnesty International
- Udsendt af Udenrigsministeriet – Kosovo fra 1999

Identifikationsopgaver

- Udsendt af Rigspolitiet – Thailand 2004-2005

Kontakt

Retsmedicinsk Institut
Syddansk Universitet
J. B. Winsløvs Vej 17B
5000 Odense C

Tlf: 65503000

Mail-adresse: ri@sdu.dk